

國立彰化師範大學 函

地址：500彰化市進德路一號
聯絡人：邱玟苓
聯絡電話：04-7232105#5435
電子信箱：wenchin12@cc.ncue.edu.tw

受文者：新竹市私立光復高級中學

發文日期：中華民國111年3月1日
發文字號：進修字第1110500057號
速別：普通件
密等及解密條件或保密期限：

附件：如文(附件請至本校附件下載區以發文字號及發文日期下載。網址 <http://120.107.178.61/DL>) 識別碼：AKGKH4ID

主旨：檢送本校進修學院推廣教育課程招生簡章共3門課程，敬請惠予公告，請查照。

說明：

一、本校進修學院推廣教育課程：

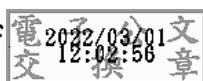
- (一)「苔球x鹿角蕨上板基礎植栽班」課程時間為111年4月24日(日)10:00-12:00，合計2小時，課程費用每人1,389元(含材料費)，2人以上同行享優惠價1,250元。
- (二)「多元禪繞畫-文創產品設計與教學應用班」課程時間為111年5月29日、6月12日(日)上午9:00-16:00，合計2天共12小時，公務人員及教師可登錄研習時數，課程費用為每人4,800元(包含絲巾、抱枕等材料費及印製費用)，4/29前報名享優惠價3,840元。
- (三)「數位美編x設計通識illustrator排版製圖班」課程時間為111年6月19日(日)上午10:00-17:00，合計6小時，公務人員及教師可登錄研習時數，課程費用為每人2,400元(含材料費)，4/30前報名享優惠價1,920元。

二、報名步驟：線上報名，請至本校進修學院報名管理系統報名。如第一次報名，請先申請帳號。(https://aps.ncue.edu.tw/cee/index.php)

三、報名規定及其他課程資訊請詳閱各課程招生簡章，如有相關問題，請逕向簡章中聯絡人洽詢。

正本：苗栗縣各鄉鎮市公所、臺中市各區公所、彰化縣各鄉鎮市公所、南投縣各鄉鎮市公所、雲林縣各鄉鎮市公所、各公私立高級中學、各公私立高級職業學校、苗栗縣各國民中學、臺中市各國民中學、彰化縣各國民中學、南投縣各國民中學、雲林縣各國民中學

副本：本校進修教育研究中心



裝

訂

線

