

正本

台灣心理腫瘤醫學學會 函

聯絡地址：251 新北市淡水區民權路 75 號 11 樓

電話：(02)8809-1552 傳真：(02)8809-1582

E-mail：tpos.jc@gmail.com

聯絡人：張春秀主任秘書

受文者：私立光復高中

速別：速件

發文日期：中華民國 111 年 5 月 13 日

發文字號：(111)心鄭字第 024 號

附件：海報簡章

主旨：本會為使高中生瞭解醫師與其他專業的不同及感受同理心，預計舉辦第一屆「同理心與溝通」醫學實作營，敬邀貴校學生踴躍報名參加，敬請惠予公告周知。

說明：

1. 本營隊主要訴求以實作學習，利用模擬癌症病患的標準病人來進行演練，讓參加的學生實際扮演醫師角色，藉由精心設計的臨床劇本，幫助學生學習與體驗相關醫學教育。
2. 活動日期/地點：
台北場 - 111 年 8 月 6 日(星期六)，大同大學
高雄場 - 111 年 8 月 20 日(星期六)，高雄師範大學
3. 報名時間：即日起至 111 年 6 月 30 日止。
4. 報名網址：<https://forms.gle/gPgC8qsmR89sCAw6A>，
或掃描 QR Code 報名。
5. 每所學校可推薦一名學生參加，將優先錄取。(被推薦學生請於報名單中，填寫學校聯絡窗口人員，以供查驗。)
6. 活動聯絡人：台灣心理腫瘤醫學學會 張春秀主任秘書，聯絡電話：02-88091552。



正本：如行文單位表

副本：本會存查

理事長 鄭致道

111 年 5 月 17 日光輔字第 435 號

行文單位表

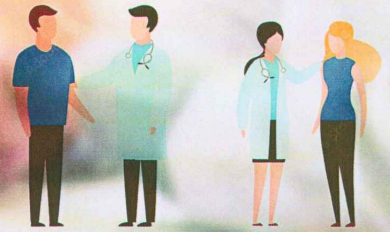
機構名稱	機構名稱	機構名稱	機構名稱	機構名稱
私立淡江高中	臺北市靜心高中	市立新社高中	市立楠梓高中	私立文生高中
私立康橋高中	市立萬芳高中	市立長億高中	私立立志高中	私立巨人高中
財團法人南山高中	市立南港高中	市立中港高中	市立三民高中	私立揚子高中
財團法人恆毅高中	市立育成高中	市立龍津高中	市立新興高中	財團法人義峰高中
私立崇義高中	市立內湖高中	私立蕙格高中	私立復華高中	福智高中
財團法人中華高中	市立麗山高中	私立新民國中	市立中正高中	雲林縣維多利亞實驗高中
私立東海高中	市立南湖高中	私立宜寧高中	市立前鎮高中	縣立斗南高中
私立格致高中	私立泰北高中	私立明德高中	市立瑞祥高中	縣立麥寮高中
私立醒吾高中	市立陽明高中	私立衛道高中	市立小港高中	縣立蔦松藝術高中
私立徐匯高中	市立百齡高中	私立嶺東高中	國立宜蘭高中	國立東石高中
新北市市崇光高中	私立薇閣高中	私立忠明高中	國立羅東高中	國立新港藝術高中
私立光仁高中	臺北市幼華高中	市立西苑高中	私立慧燈高中	私立同濟高中
私立竹林高中	市立復興高中	市立東山高中	私立中道高中	私立協同高中
私立及人高中	市立中正高中	市立惠文高中	縣立南澳高中	縣立竹崎高中
財團法人辭修高中	國立中央大學附屬中壢高中	市立文華高中	國立竹東高中	縣立永慶高中
新北市市林口康橋國際高中	桃園市懷恩高中	國立新豐高中	國立關西高中	國立屏東高中
私立時雨高中	桃園市育達高中	國立北門高中	國立竹北高中	國立潮州高中
市立泰山高中	私立六和高	國立新營高中	私立義民高中	國立屏北高中
私立板橋高中	桃園市復旦高中	國立後壁高中	私立忠信高中	屏東縣崇華高中
市立新店高中	桃園市治平高中	國立善化高中	私立東泰高中	財團法人屏榮高中
市立中和高中	桃園市振聲高中	國立新化高中	私立仰德高中	私立陸興高中
市立新莊高中	私立光啟高中	國立南科國際實驗高中	縣立湖口高中	私立美和高中
市立新北高中	桃園市啟英高中	私立南光高中	國立苗栗高中	縣立大同高中
市立林口高中	桃園市清華高中	私立港明高中	國立竹南高中	縣立枋寮高中
市立海山高中	桃園市新興高中	臺南市興國高中	國立卓蘭高中	縣立東港高中
市立三重高中	私立至善高中	私立明達高中	國立苑裡高中	縣立來義高中
市立永平高中	桃園市大興高中	私立黎明高中	私立君毅高中	國立臺東大學附屬體育高中
市立樹林高中	私立大華高中	私立新榮高中	私立大成高中	國立臺東高中
市立明德高中	市立龍潭高中	市立大灣高中	私立建臺高中	臺東縣均一高中
市立秀峰高中	市立桃園高中	市立永仁高中	私立全人實驗高中	私立育仁高中
市立金山高中	市立武陵高中	國立家齊高中	縣立三義高中	縣立蘭嶼高中
市立安康高中	市立楊梅高中	私立長榮高中	縣立苑裡高中	國立花蓮高中
市立雙溪高中	市立陽明高中	臺南市光華高中	縣立興華高中	國立玉里高中
市立石碇高中	市立內壢高中	私立六信高中	縣立大同高中	私立海星高中
市立丹鳳高中	市立南崁高中	私立瀨海高中	國立員林高中	國立四維高中
市立清水高中	市立大溪高中	臺南市崑山高中	國立彰化高中	花蓮縣立體育高中
市立三民高中	市立壽山高中	私立德光高中	國立鹿港高中	國立馬公高中
市立錦和高中	市立平鎮高中	財團法人慈濟高中	國立溪湖高中	國立基隆高中
市立光復高中	市立觀音高中	市立南寧高中	私立精誠高中	私立二信高中
市立竹園高中	市立永豐高中	市立土城高中	私立文興高中	輔大聖心高中
臺北市市普林頓高中	市立羅浮高中	國立鳳山高中	財團法人正德高中	市立中山高中
市立西松高中	市立大園國際高中	國立岡山高中	縣立彰化藝術高中	市立安樂高中
市立中崙高中	財團法人常春藤高中	國立旗美高中	縣立二林高中	市立暖暖高中
市立松山高中	私立明台高中	國立新美高中	縣立和美高中	市立八斗高中
市立永春高中	私立致用高中	財團法人新光高中	縣立田中高中	國立新竹高中
私立復興實驗高中	臺中市大明高中	私立正義高中	縣立成功高中	私立光復高中
市立和平高中	私立嘉陽高中	私立義大國際高中	國立南投高中	私立磐石高中
私立大同高中	私立明道高中	市立文山高中	國立中興高中	私立世界高中
市立大同高中	私立橋泰高中	市立林園高中	國立竹山高中	市立成德高中
市立大直高中	私立華盛頓高中	市立仁武高中	私立五育高中	市立香山高中
臺北市市開南高中	私立青年高中	市立路竹高中	私立三育高中	市立建功高中
臺北市市靜修高中	私立弘文高中	市立六龜高中	私立弘明實驗高中	國立嘉義高中
市立明倫高中	私立立人高中	市立福誠高中	私立普台高中	私立興華高中
市立成淵高中	私立玉山高中	天主教明誠高中	南投縣同德高中	私立仁義高中
市立華江高中	私立慈明高中	私立大榮高中	縣立旭光高中	私立嘉華高中
市立大理高中	市立大甲高中	市立鼓山高中	國立斗六高中	私立輔仁高中
私立東山高中	市立清水高中	市立左營高中	國立北港高中	私立立仁高中
私立滬江高中	市立豐原高中	市立新莊高中	國立虎尾高中	國立金門高中
私立大誠高中	市立后綜高中	國立中山大學附屬國光高中	私立永年高中	國立馬祖高中
私立景文高中	市立大里高中	市立中山高中	私立正心高中	私立南華高中進修學校

Empathy and Communication Workshop

~Medical Camp

同理心與溝通工作坊~ 醫學實作營

8/6 (六) 台北場 / 8/20(六) 高雄場



你知道什麼是**同理心**嗎？你了解什麼是

「**病人為中心**」的**醫病溝通**嗎？

醫學教育的六大核心能力當中，“人際關係與溝通技巧”是唯一在高中生涯就可以培養的，也是各大醫學院科系入學面試最看重的項目。



課程適合對象



- ★ 有意願申請醫學系、牙醫系、或其他醫學院科系的同學
- ★ 對與人接觸的相關科系有興趣的同學，如：師範大學、心理，社工...等
- ★ 想要對同理心，人際溝通主題有更多了解的同學
- ★ 對未來科系還不確定，但想多認識自己是否適合相關科系的同學



報名資訊

時間與地點：8/6 (六) 台北場 - 大同大學

8/20 (六) 高雄場 - 高雄師範大學

招收對象：高一到高三生

報名費用：6600 元 / 雙人以上6000 元



依據「醫學生基礎臨床技能」(Basic Clinical Skills, BCS) 來設計課程，將由授課經驗豐富，受過完整訓練的資深主治醫師、護理師、社工師、心理師來親自指導你，課程中：

- ★ 以 2位師資對4位學生 的比例
- ★ 利用 標準癌症模擬病患 來讓學員實際來扮演醫療人員的角色
- ★ 頒發「最佳同理心獎」與「最佳溝通獎」，以做為未來成為醫療人員特質最有力的證明。

報名表單

QR code



詳細課程資訊

QR code



主辦單位：台灣心理腫瘤醫學學會