

教育部國民及學前教育署 函

地址：41341臺中市霧峰區中正路738之4
號
傳 真：04-23398949
聯絡人：施宛妤
電 話：04-37061251

受文者：新竹市私立光復高級中學

發文日期：中華民國111年8月12日
發文字號：臺教國署原字第1110106154號
速別：普通件
密等及解密條件或保密期限：
附件：如主旨 (0106154A00_ATTCH1.pdf)

主旨：函轉國立臺中教育大學因應教師E學院平台系統異動停止服務，請原住民族教育師資盡速依法完成線上研習課程，請惠予協助轉知所屬教師，請查照。

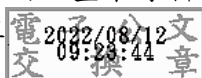
說明：

- 一、依據國立臺中教育大學111年8月11日臺中大學師培字第1111060399號函辦理。
- 二、依據「原住民族教育法」及「原住民族教育師資修習原住民族文化及多元文化教育課程實施辦法」，原住民族教育師資應修習實體研習課程8小時及線上研習課程28小時，其中線上研習課程須至「教師E學院平台」修習。
- 三、旨揭平台系統將自111年8月15日起暫停新會員註冊，並逐漸調整服務項目，並於111年10月1日起停止對外服務。
- 四、有關尚未完成線上研習課程之原住民族教育師資，建請盡速完成各科目之研習課程，以避免因新舊系統銜接，影響修習課程之權益。
- 五、如有相關課程疑問，請電洽承辦人員(王厚仁先生04-

22188199)。

正本：屏東縣私立民生高級家事商業職業學校、國立屏北高級中學、國立內埔高級農工職業學校、臺灣省新竹縣私立東泰高級中學、國立埔里高級工業職業學校、國立潮州高級中學、高雄縣私立高英高級工商職業學校、國立暨南國際大學附屬高級中學、國立屏東高級中學、屏榮學校財團法人屏東縣屏榮高級中學、國立屏東高級工業職業學校、國立臺北科技大學附屬桃園農工高級中等學校、新竹市私立光復高級中學、中山學校財團法人高雄市中山高級工商職業學校、國立臺東大學附屬體育高級中學、國立光復高級商工職業學校、國立仁愛高級農業職業學校、國立成功商業水產職業學校、上騰學校財團法人花蓮縣上騰高級工商職業學校、國立關山高級工商職業學校、國立玉里高級中學、國立花蓮高級農業職業學校、臺東縣私立公東高級工業職業學校、花蓮縣私立海星高級中學、四維學校財團法人花蓮縣四維高級中學、國立花蓮高級工業職業學校、國立臺東高級商業職業學校、南投縣私立三育高級中學、國立臺東專科學校附設高職部

副本：國立臺中教育大學、本署原特組



依分層負責規定授權單位主管決行