

國立中興大學 函

地址：40227臺中市南區興大路145號
聯絡人：王欣怡
聯絡電話：04-22840216
電子信箱：shiny@dragon.nchu.edu.tw

受文者：新竹市私立光復高級中學

發文日期：中華民國107年9月27日
發文字號：興教字第1070200591號
速別：普通件
密等及解密條件或保密期限：
附件：如說明三(A09550000Q107020059100-1.docx)

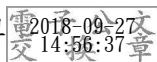
主旨：本校108學年度碩士班暨博士班甄試入學招生訂於107年10月9日起至10月22日進行網路報名，敬請協助公告周知，並鼓勵所屬踴躍報名，請查照。

說明：

- 一、本校為綜合型研究大學，設有九大學院，招生系所包含人文歷史、財經管理及法政、理工、電機及資訊、農業暨自然資源、生命科學及獸醫等領域，師資陣容堅強、教學研究設備齊全，為國內之頂尖大學。敬請惠予公告及轉知相關訊息。
- 二、本項招生考試報名日期訂於10月9日(星期二)起至10月22日(星期一)止，甄試日期訂於10月31日(星期三)起至12月2日(星期日)間辦理審查及面試測驗。
- 三、招生簡章開放免費下載(下載網址：<http://recruit.nchu.edu.tw/>)，招生重要日程及招生系所(學程)請參閱附件，其他詳細資料請參閱招生簡章。

正本：公私立大專校院、全國高級中等學校、各直轄市及縣市政府教育局(處)

副本：本校招生暨資訊組



1070200591