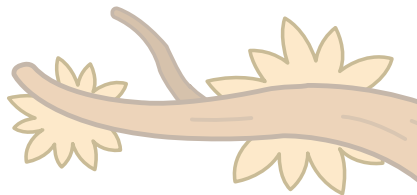


森林小學堂

一氧化碳中毒篇

永續校園推廣手冊



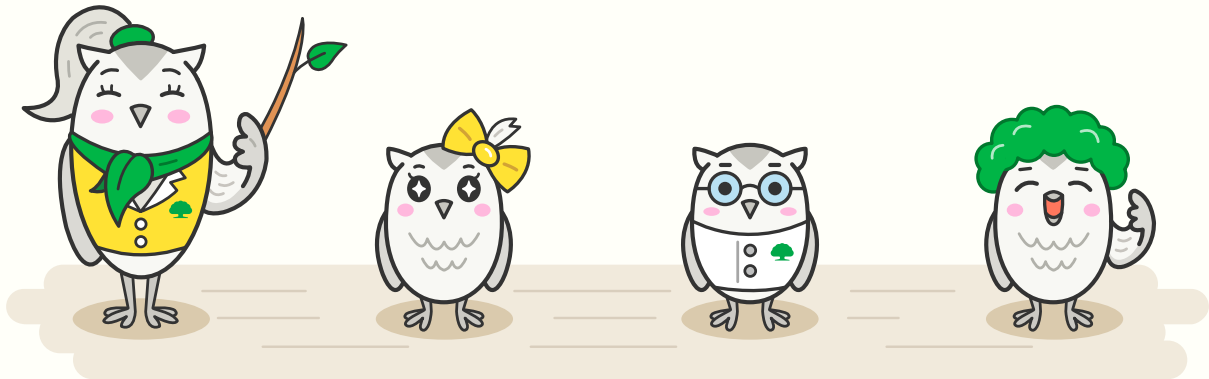
<https://reurl.cc/kE8D3>

點擊連結看影片喔！



森林小學堂-成員介紹

在台灣的某個森林裡，有一座為了領角鴞而開的「森林小學堂」，在這裡，大家快樂地學習著，體驗並理解關於這個世界的各種知識...



小樹老師

代表：愛心與關懷

溫柔的女老師，擅長用智慧與愛心引導孩子們思考解決問題，深受森林小學堂學生們的信任與喜愛。

玲玲

代表：善良與力量

可愛善良的小少女，熱愛蒐集時下當紅的「軟軟」。擁有一身好武藝，認為自己有責任守護森林小學堂。

角角

代表：智慧與勇敢

好奇心強烈的角角，遇到謎題總是追根究底。願望是成為森林小學堂的老師，傳遞正確知識給每個人。

笑笑

代表：環保與快樂

個性開朗天然呆，對環保活動特有責任感！綠色爆炸頭是笑笑引以為傲的標誌，他最喜歡看到大家哈哈大笑了！

冬天注意「一氧化碳中毒」危機！

每年冬天的12月到2月，是一氧化碳中毒意外最多的時候。
平均有十人死亡，一百多人受傷！



死亡



受傷

小知識

一氧化碳是沒有顏色和味道的氣體，
人吸入過多會中毒。

為什麼會造成一氧化碳中毒？

在不通風的空間中使用瓦斯爐或熱水器，瓦斯在缺氧而燃燒不完全的情況下，會產生大量一氧化碳。

人們會在不知不覺中吸入過多一氧化碳，

開始頭暈、想吐，
甚至昏迷，死亡！



預防一氧化碳中毒三原則！

保持通風

使用熱水器及瓦斯爐時
要保持環境通風，避免
造成缺氧。



打開窗戶保持通風



正確安裝

熱水器分兩種：
室外型不可以裝室內，
室內型要加裝排氣管，
確保廢氣排至屋外。



室內型



室外型

合格標章

選購熱水器時要注意有
CNS 及 TGAS 合格標章
才安全。



CNS
國家標準



台灣瓦斯器具
安全標誌

森林小學堂-考考你

Q1 一氧化碳的顏色和味道是？

Q2 人體吸入過多一氧化碳會有什麼後果？

Q3 使用熱水器及瓦斯爐時，要注意什麼？



出品單位



國泰人壽

指導單位



教育部國民及學前教育署

K-12 Education Administration, Ministry of Education

預防
一氧化碳中毒

