

## 教育部國民及學前教育署 函

地址：41341臺中市霧峰區中正路738之4  
號  
傳 真：04-23398949  
聯絡人：廖敏琇  
電 話：04-37061259

受文者：新竹市私立光復高級中學

發文日期：中華民國108年10月9日  
發文字號：臺教國署原字第1080118023號  
速別：最速件  
密等及解密條件或保密期限：  
附件：如說明三 (0118023A00\_ATTCH1.pdf)

主旨：有關國立臺中教育大學教師教育研究中心原辦理108年10月至12月「原住民族教育師資之原住民族文化及多元文化教育課程」實體研習場次及報名資訊案，請轉知貴校教師踴躍報名，請查照。

說明：

一、依據國立臺中教育大學教師教育研究中心108年10月8日臺中大學師培字第1081060538號函辦理。

二、有關旨揭研習資訊及報名方式如下：

(一)研習日期及地點如附件，倘有異動請以本課程網頁公告為主，<http://ntcuiecrcl03.ntcu.edu.tw/native/public/>。

(二)研習對象：

- 1、新進教師場次優先提供原住民重點學校108學年度之新進教師及新進六個月以上代理代課教師報名參加。
- 2、其餘場次以原住民重點學校之專任教師及六個月以上代理代課教師為主，並鼓勵原住民籍學生數超過50人

以上之非原住民重點學校所屬教師參與。

(三)報名方式：請至全國教師在職進修網登入報名。

(四)報名期間：自即日起至研習活動場次前三日截止報名，若該場次線上報名名額額滿，則不再開放現場報名。

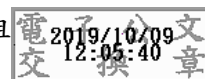
(五)公假規定：本項研習係屬原住民族委員會及教育部委託辦理，所屬教師以公假或補休方式參加研習，惟課務應自理。

(六)另請就近報名參加服務學校所在縣市或鄰近縣市之研習場次，相關課程資訊可至該中心網站、或至臉書搜尋「國立臺中教育大學原住民族教育及文化研究中心」字串進行查詢，倘有相關疑問，逕洽該中心承辦人員(王厚仁先生，04-22188648)。

### 三、檢附實體研習場次表一份。

正本：國立仁愛高級農業職業學校、國立成功商業水產職業學校、國立關山高級工商職業學校、國立臺東專科學校附設高職部、臺東縣私立公東高級工業職業學校、臺東縣私立育仁高級中學、國立臺東高級商業職業學校、國立臺東大學附屬體育高級中學、國立光復高級商工職業學校、上騰學校財團法人花蓮縣上騰高級工商職業學校、國立花蓮高級農業職業學校、國立玉里高級中學、花蓮縣私立海星高級中學、四維學校財團法人花蓮縣四維高級中學、國立花蓮高級工業職業學校、國立臺北科技大學附屬桃園農工高級中等學校、新竹市私立光復高級中學、新竹縣私立東泰高級中學、國立埔里高級工業職業學校、中山學校財團法人高雄市中山高級工商職業學校、高雄市私立高苑高級工商職業學校、高雄市私立高英高級工商職業學校、國立屏北高級中學、屏東縣私立民生高級家事商業職業學校、國立內埔高級農工職業學校、國立恆春高級工商職業學校、國立潮州高級中學、屏榮學校財團法人屏東縣屏榮高級中學、國立屏東高級工業職業學校、國立屏東高級中學、國立羅東高級商業職業學校

副本：國立臺中教育大學教師教育研究中心、本署原民特教組



依分層負責規定授權單位主管決行