

國立政治大學 函

地址：臺北市文山區指南路二段64號
聯絡人：曾宥儒
電話：02-29393091#69302
電子信箱：yoru@nccu.edu.tw

受文者：新竹市私立光復高級中學

發文日期：中華民國109年7月27日
發文字號：政系教字第1090060371號
速別：最速件
密等及解密條件或保密期限：
附件：蒙特梭利數學教育工作坊海報 (1090060371-0-0.png)

主旨：檢送本校辦理「蒙特梭利中小學數學教育線上工作坊」活動訊息，歡迎報名參加，請查照。

說明：

一、依據財團法人陳建志毅宇未來教育基金會委請本校教育學系鄭同僚副教授執行之蒙特梭利全球影響力計畫，為推廣及實踐蒙特梭利教育，並因應 108 課綱素養導向課程設計，於 109 年 8 月 10 日至 14 日，舉辦「蒙特梭利中小學數學教育線上工作坊—讓數學變得好玩、易懂、素養佳」研習課程，提供體制內外教育工作者多元師培增能資源。

二、活動資訊如下：

(一)課程主題：「蒙特梭利中小學數學教育線上工作坊—讓數學變得好玩、易懂、素養佳」

(二)課程講師：蒙特梭利數學資深教師麥克·華斯基
(Michael Waski) / 美國蒙特梭利 The Math
Institute 負責人

(三)課程對象：體制內外教師及教育工作者、家長等有興趣



的社會大眾。

(四)課程時間：109 年 8 月 10 日 (一) - 8 月 14 日

(五)臺灣時間 08:30-10:00。

(五)課程形式：遠距同步線上工作坊 (搭配中文逐步口

譯)。採用 Cisco Webex 線上軟體，學員於課程前將收到課程連結。

(六)課程費用：新台幣 2,500 元。課程原價學費約為新台幣

幣 5,250 元，本次工作坊由毅宇未來教育基金會支持贊助，報名者享有課程優惠價 2,500 元。

(七)完整課程及報名資訊請參考活動網站：[https://sites.](https://sites.google.com/y2edu.org/tmec/events/math-workshop-2020)

[google.com/y2edu.org/tmec/events/math-workshop-2020](https://sites.google.com/y2edu.org/tmec/events/math-workshop-2020)

三、報名方式及聯絡窗口

(一)須預先至政大活動報名系統報名，報名網址：

<https://bit.ly/37Jc0il>

(二)報名期限：即日起至 109 年 7 月 31日 (五) 23:59

(或額滿) 止。

(三)主辦單位：國立政治大學蒙特梭利全球影響力計畫、財

團法人陳建志毅宇未來教育基金會、Great Work, Inc.
/ The Math Institute。

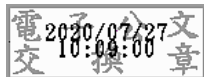
(四)聯絡單位：國立政治大學蒙特梭利全球影響力計畫

tmec@y2edu.org / 02-29393091 #69302

四、活動海報如附件。

正本：公私立大專校院、全國高級中等學校、國立國民小學

副本：



校長 郭明政



裝

訂

線

