

高雄醫學大學

大學個人申請入學招生

(薪火A1~D組)

善盡大學社會責任 以愛之名 將愛傳承

☎ 07-312-1101 ext. 2109

✉ enr@kmu.edu.tw
來信主旨請註明【詢問薪火專案】，
以利專人快速為您服務



START

參加當年度「大學學科能力測驗」，通過「大學個人申請」入學管道依個人志趣報考「薪火A1~D組」



第一階段篩選

依簡章校系分則第一階段篩選門檻公告各組合格名單



第二階段甄選

通過第一階段篩選者須至本校網頁下載指定審查資料表，填妥後上傳至甄選會網站，作為審查資料，除特殊情形外本招生組別採全面書審。



依甄選總成績(學測+書審)與薪火組別所屬學系志願取得正、備取資格者，於指定期限內上甄選會網站選填志願序，由甄選會統一分發後，成為高醫新鮮人



入學後需逐學期審查家庭經濟狀況，依不同身分別可取得不同的補助項目與額度



培育優秀醫療領域從業人員
守護國民健康

以學習取代工讀，協助安心就學

- 高教深耕計畫弱勢類助學金
- 高醫學雜費減免40~100%
- 教育部弱勢助學金
- 校內住宿補助
- 校內外成績優異獎助學金



A1~A3組

- 醫學系
- 牙醫學系
- 藥學系

B組

- 醫學影像暨放射科學系
- 護理學系
- 呼吸治療學系
- 醫學檢驗生物技術學系
- 職能治療學系
- 物理治療學系

C組

- 運動醫學系
- 口腔衛生學系
- 化粧品學系
- 醫務管理暨醫療資訊學系
- 醫藥暨應用化學系
- 生物醫學暨環境生物學系
- 生物科技學系
- 公共衛生學系

D組

- 心理學系
- 醫學社會學與社會工作學系



“一個動機強的人以後一定會當一名好醫師。”

高雄醫學大學
醫學系(含學士後醫學系)
林志政



“拍攝出高品質影像，讓醫生能做出更精確的醫療決策。”

高雄醫學大學
醫學影像暨放射科學系
王煜燾



“研究不只在實驗室弄細胞，我選擇走入社區。”

高雄醫學大學
口腔衛生學系
林宜靜



“真誠利他者才是好業務，心理系所學讓服務更有溫度！”

原文蘭
業務
蔡宜廷



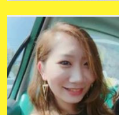
“如何維持對研究的熱忱？你要先懂得培養自己的興趣！”

高雄醫學大學
牙醫學系
陳佳伶



“護理師，一部移動的醫學百科，第一線接觸病患。”

高雄醫學大學
護理學系
顏雯瑩



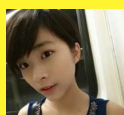
“從保險業務轉為自己創業，我是散播香氛的芳療師！”

樹。空氣
經營者與芳療師
劉景育



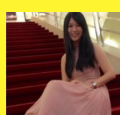
“治療病人不是單靠藥物，不可不知社會環境的影響。”

高雄醫學大學
醫學社會學與社會工作學系
陳建州



“轉系、跳熱舞、跨界實習，別讓『但是』阻撓你！”

高雄醫學大學
藥學系
鄭正薇



“醫技系，學習讓你成為醫師的左右手！”

高雄醫學大學
醫學檢驗生物技術學系
劉世傑



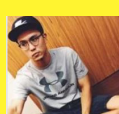
“學會不讓科系框住，探索興趣才能做自己！”

高雄醫學大學
醫務管理暨醫療資訊學系
張云芷



“職能治療師，讓我看見每個生命的價值與可能。”

高醫附設醫院
精神科
游嘉玲



“不想只是進廠當機械手臂？教你用超商哲學選研究室”

高雄醫學大學
醫藥暨應用化學系
高潔源



“運動員與長輩的健康守護者，當有溫度的物理治療師！”

高雄立小港醫院
復健科
劉階英



“公共衛生，關於疾病預防與健康促進的科學與藝術。”

高雄醫學大學
公共衛生學系
孫令宜

高雄醫學大學

<https://www.kmu.edu.tw>

IOH
Democratizing Personal Experience
開放個人經驗平台

學習經驗分享講座

<https://ioh.tw/school/高雄醫學大學>



大學選才與高中育才輔助系統

<https://collego.ceec.edu.tw>

大學甄選委員會

<https://www.cac.edu.tw>