

## 教育部國民及學前教育署 函

地址：41341臺中市霧峰區中正路738之4  
號  
傳 真：04-23325189  
聯絡人：湯子嫻  
電 話：04-37061353

受文者：新竹市私立光復高級中學

發文日期：中華民國110年9月10日

發文字號：臺教國署學字第1100114986號

速別：普通件

密等及解密條件或保密期限：

附件：全教總110學年度近土親農「食農學堂」計畫 (0114986A00\_ATTCH3.pdf)

主旨：函轉全國教師工會總聯合會（以下簡稱：全教總）辦理  
110學年度近土親農「食農學堂」計畫，請協助轉知並鼓  
勵教師踴躍參與，請查照。

說明：

- 一、依據全國教師工會總聯合會110年9月3日全教總社字第  
1100000152號函辦理。
- 二、該會為關懷環境，協助教師創發深耕食農教育教學與課  
程，於民國100年起致力推動近土親農，陸續辦理「麥田見  
學」、「國產雜糧復興運動」、「咱糧學堂」等計畫。110  
學年度近土親農「食農學堂」計畫，共有8項相關活動，詳  
見附件及全教總網頁食農學堂專區。
- 三、為廣邀更多教師將「食農學堂」融入課程與教學，特提供  
雜糧教學種子盒申請(Google表單<https://forms.gle/KEDPAS8Bp2gWe5Wr9>)，盒內有依教師教學應用需求勾選之  
雜糧種子、教學手札等，供教師投入食農課程的實踐與創  
發。



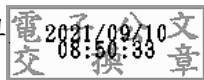
四、為使參與教師更明瞭近土親農的意義及如何進行「食農學堂」教學，本署賡續於110年度與該會共同合作辦理教師研習課程，廣邀各地課程實踐教師與農友分享經驗，各場次資訊公告於全教總網站食農學堂專區，由教師逕行至全國教師在職進修資訊網報名。

五、敬請協助公告轉知旨揭計畫，鼓勵教師參與。

六、因應防疫，若為居家隔離、居家檢疫、自主健康管理或有發燒、身體不適等情形者，請勿出席；報到時請配合體溫量測及手部清消，會議期間請維持社交距離並全程配戴口罩，並依中央流行疫情指揮中心公布之最新規範配合辦理。

正本：各直轄市政府教育局及各縣市政府、國立暨私立(不含北高新北臺中桃園五市)高級中等學校、各國立國民小學

副本：本署學安組



依分層負責規定授權單位主管決行

