

# 新竹市立成德高級中學 110 學年度第二學期 高中部體育班轉學考簡章

## 一、依據：

- (一)新竹市政府 110 年 12 月 30 日府教體字第 1100194452 號函同意辦理。
- (二)新竹市立成德高中 110 學年度體育班發展委員會會議決議辦理。

## 二、目的：

- (一) 為培養運動人才，對有潛能、有優良運動記錄的人才，作有計劃之長期訓練，以發展其運動專長並完成學校之正規教育。
- (二) 為培育基層選手，提供績優選手就學機會，並集中作正規訓練，俾能提昇本市運動水準，且能於各項競賽中爭取最高之榮譽。

## 三、招收對象及項目：110 學年度高一轉學生

招生種類	名 額	
籃球	2	男生
田徑	1	男女不均
合計	3 位	

## 110 學年度高二轉學生

招生種類	名 額	
籃球	2	男生
合計	2 位	

## 四、報名資格：(兩項資格均需符合)

- (一) 110 學年度應屆就讀高中、職或五專一年級學生。
- (二) 在學期間不得有大過(含累計)以上處分。

## 五、報 名：

- (一) 日期：111 年 1 月 21 日 (星期五)，早上 08:00 至 17:00 止。
- (二) 地點：本校訓練組 (300 新竹市曲溪里崧嶺路 128 巷 38 號，電話【03】5258748 轉 303)。
- (三) 方式：個別現場報名或委託家長報名 (通訊報名恕不受理)。
- (四) 手續：

1. 將本人最近三個月內拍照之二吋脫帽半身正面照片一式兩張 (非同一式不得報名)，貼於報名表及准考證上。
2. 繳交各學期成績正本一份 (開學前完成補繳)。
3. 繳交報名費新台幣 700 元整 (術科測驗費)。
4. 繳交切結書(附件一)。
5. 繳交健康聲明切結書(附件二)。
6. 家長同意書(附件三)。
7. 領取准考證。

## 六、術科考試時間：111 年 1 月 22 日 (星期六) 08:30。

七、考試地點：

(一)地點：

甄選 方式	術科 測驗	測驗種類	籃球	田徑
		測驗時間	111年1月22日(星期六)08:30起	
		測驗地點	活動中心	田徑場
		測驗項目及計分 方式(含各項目 及其配分)	1. 一分鐘運球上籃(25%) 2. 800M 跑(15%) 3. 實戰測驗:全場比賽(60%)	1. 專長項目(70%) 2. 基本體能 2000M 跑(30%)
	備註：各招生甄選種類僅採計術科成績，總分為100分。			
錄取 方式	1. 各類總成績排序依體育班招生委員會決議擇優錄取。 2. 本校不列備取生			

八、成績公告:111年1月24日(星期一)，17:00前於本校網站公佈成績。

九、成績複查:111年1月25日(星期二)，08:00~12:00止，至訓練組複查(附件四)。

十、報到:經公告錄取學生，請於111年1月26日(三)08:00~12:00前，至學務處訓練組報到。

十一、一般規定事項：

(一)報名表請自行於本校網站下載後填寫，一律用A4規格印製。

(二)凡持有證明文件者，請於報名時，攜帶證明文件正本及影印本各一份，查驗後正本退還。

(三)術科測驗之運動服及個人裝備請自理。

(四)專長術科測驗項目，經個人選定並報名後，不得要求更改。

(五)凡經錄取之學生必須加入專長項目之校隊訓練，如不願接受訓練或參加比賽者，應由學校依規定輔導處置不得異議。

十二、本簡章提本校體育班發展委員會審議，經校長核定後實施，如有未盡事宜，得依相關規定辦理。

# 新竹市立成德高級中學 110 學年度第二學期高中部體育班轉學考簡章

## 報名表

准考證號碼：

招考年級：110 學年度 <input type="checkbox"/> 一年級、 <input type="checkbox"/> 二年級				招考類別： <input type="checkbox"/> 田徑 <input type="checkbox"/> 籃球			
姓名	籍貫	省	縣市	身份證字號			
出生日	年 月 日			性別	<input type="checkbox"/> 男、 <input type="checkbox"/> 女		血型
通訊地址					電 話		
					原就讀學校		
考生相片	家長姓名			職業	連絡電話		
	比賽最佳成績	比 賽 名 稱			項 目	成 績	名 次
	考生身高	公分	考生體重	公斤	術科測驗項目：		
報名程序	繳 交 證 件		繳 交 報 名 費		准 考 證 號 碼		登 記 序 號
查驗證件	1. 二張兩吋照片 <input type="checkbox"/> 2. 學期成績正本一份 <input type="checkbox"/> (開學前完成補繳) 3. 繳交報考切結書 <input type="checkbox"/> 4. 健康聲明切結書 <input type="checkbox"/> 5. 家長同意書 <input type="checkbox"/>		新台幣：柒佰元整 <input type="checkbox"/> (術科測驗費)				
承辦人簽章							

### 新竹市立成德高級中學 110 學年度第二學期體育班轉學生准考證

考 生 相 片	1. 當日 111 年 1 月 22 日(星期六) 上午 08:30 於成德高中活動中心集合，說明測驗細則。	
	2. 下午 09:00 起，測驗各專長術科項目。	
	報 考 專 長 項 目	
考生姓名	原讀學校	
准考證號碼		
驗收證明文件人員簽章		

## 報考切結書

本人\_\_\_\_\_報考新竹市立成德高級中學 110 學年度第二學期高中部體育班轉學考試，如有報名資格不符合資格之任一者。願意被撤銷 貴校之錄取資格。特此切結。

此致

新竹市立成德高級中學

立切結書人：\_\_\_\_\_

父母(或監護人)簽章：\_\_\_\_\_

聯絡電話：(日)\_\_\_\_\_

(手機)\_\_\_\_\_

中華民國                      年                      月                      日

# 健康聲明切結書

敝子弟\_\_\_\_\_，參加新竹市立成德高級中學 110 學年度第二學期高中部體育班轉學考試，確定無患有氣喘、心臟血管疾病、癲癇症或重大疾病等不適體育訓練之情形。倘患有痼疾不適宜訓練時，願意依學校之決定，辦理轉班或轉學，絕無異議。

謹此

學生簽名：\_\_\_\_\_

父母（或監護人）簽章：\_\_\_\_\_

：\_\_\_\_\_

中華民國                      年                      月                      日

# 家長同意書

敝子弟\_\_\_\_\_，經轉學考錄取為新竹市立成德高級中學 110 學年度第二學期高中部體育班轉學考試學生。茲同意在學期間願意遵守學校規範及代表隊訓練規定。

入學後如不願接受訓練、參加比賽或違反學校相關規範者，同意遵守學校輔導其轉班或轉校之決定及措施。

謹此

學生簽名：\_\_\_\_\_

父母（或監護人）簽章：\_\_\_\_\_

：\_\_\_\_\_

中華民國                      年                      月                      日

附件四

新竹市成德高級中學 110 學年度第二學期高中部體育班轉學成績複查申請暨回覆表  
 申請日期： 年 月 日

准考證號碼		考生姓名	
通訊地址	□□□	聯絡電話 ( )	
甄選成績		*複查後結果	
甄選項目	原始成績	複查後成績	
單項測驗成績			
總分			
考生簽章		*回覆日期	111 年 月 日
家長簽章			
注 意 事 項	一、本表及下端『成績複查申請暨存查表』之考生資料，請詳實填寫。 二、複查手續：申請複查應依照下列規定辦理，否則不予受理。 (一) 請於 111 年 1 月 25 日 08:00~12:00 成德高中學務處申請複查，逾時不予受理。 (二) 請填妥本表。 (三) 請攜帶甄選入學成績通知單正本備驗。 (四) 複查以壹次為限，不得要求提供閱覽，亦不得要求告知委員之姓名或其他有關資料。		

新竹市成德高級中學 110 學年度第二學期高中部體育班轉學成績複查申請暨回覆表  
 申請日期：111 年 月 日

甄選證號碼		考生姓名	
通訊地址	□□□	聯絡電話 ( )	
*複查結果			

# 新竹市立成德高級中學 110 學年度第二學期

## 高中部體育班轉學考

### 田徑-男生 術科測驗評分標準

分數	100m	200m	400m	800m	1500m	鉛球	鐵餅	標槍	鏈球	跳高	跳遠	撐竿跳高	110 欄	400 欄	5000 競走	2000m
100	10.8	22.3	49.8	01:58:00	04:15:00	17	45	60	50	2	6.4	4	14.5	56.8	24	06:00.0
99	10.82	22.33	49.92	01:58:25	04:15:23	16.9	44.75	59.7	49.75		6.39		14.55	56.92	24.07	06:03.0
98	10.84	22.36	50.04	01:58:50	04:15:46	16.8	44.5	59.4	49.5		6.38		14.6	57.04	24.14	06:06.0
97	10.86	22.39	50.16	01:59:15	04:16:09	16.7	44.25	59.1	49.25	1.98	6.37		14.65	57.16	24.21	06:09.0
96	10.88	22.42	50.28	01:59:40	04:16:32	16.6	44	58.8	49		6.36		14.7	57.28	24.28	06:12.0
95	10.9	22.45	50.4	02:00:05	04:16:55	16.5	43.75	58.5	48.75		6.35	3.9	14.75	57.4	24.35	06:15.0
94	10.92	22.48	50.52	02:00:30	04:17:18	16.4	43.5	58.2	48.5	1.96	6.34		14.8	57.52	24.42	06:18.0
93	10.94	22.51	50.64	02:00:55	04:17:41	16.3	43.25	57.9	48.25		6.33		14.85	57.64	24.49	06:21.0
92	10.96	22.54	50.76	02:01:20	04:18:04	16.2	43	57.6	48		6.32		14.9	57.76	24.56	06:24.0
91	10.98	22.57	50.88	02:01:45	04:18:27	16.1	42.75	57.3	47.75	1.94	6.31		14.95	57.88	24.63	06:27.0
90	11	22.6	51	02:02:10	04:18:50	16	42.5	57	47.5		6.3	3.8	15	58	24.7	06:30.0
89	11.02	22.63	51.12	02:02:35	04:19:13	15.9	42.25	56.7	47.25		6.29		15.05	58.12	24.77	06:33.0
88	11.04	22.66	51.24	02:03:00	04:19:36	15.8	42	56.4	47	1.92	6.28		15.1	58.24	24.84	06:36.0
87	11.06	22.69	51.36	02:03:25	04:19:59	15.7	41.75	56.1	46.75		6.27		15.15	58.36	24.91	06:39.0
86	11.08	22.72	51.48	02:03:50	04:20:22	15.6	41.5	55.8	46.5		6.26		15.2	58.48	24.98	06:42.0
85	11.1	22.75	51.6	02:04:15	04:20:45	15.5	41.25	55.5	46.25	1.9	6.25	3.7	15.25	58.6	25.05	06:45.0
84	11.12	22.78	51.72	02:04:40	04:21:08	15.4	41	55.2	46		6.24		15.3	58.72	25.12	06:48.0
83	11.14	22.81	51.84	02:05:05	04:21:31	15.3	40.75	54.9	45.75		6.23		15.35	58.84	25.19	06:51.0
82	11.16	22.84	51.96	02:05:30	04:21:54	15.2	40.5	54.6	45.5	1.88	6.22		15.4	58.96	25.26	06:54.0
81	11.18	22.87	52.08	02:05:55	04:22:17	15.1	40.25	54.3	45.25		6.21		15.45	59.08	25.33	06:57.0
80	11.2	22.9	52.2	02:06:20	04:22:40	15	40	54	45		6.2	3.6	15.5	59.2	25.4	07:00.0
79	11.22	22.93	52.32	02:06:45	04:23:03	14.9	39.75	53.7	44.75	1.86	6.19		15.55	59.32	25.47	07:03.0
78	11.24	22.96	52.44	02:07:10	04:23:26	14.8	39.5	53.4	44.5		6.18		15.6	59.44	25.54	07:06.0
77	11.26	22.99	52.56	02:07:35	04:23:49	14.7	39.25	53.1	44.25		6.17		15.65	59.56	25.61	07:09.0
76	11.28	23.02	52.68	02:08:00	04:24:12	14.6	39	52.8	44	1.84	6.16		15.7	59.68	25.68	07:12.0
75	11.3	23.05	52.8	02:08:25	04:24:35	14.5	38.75	52.5	43.75		6.15	3.5	15.75	59.8	25.75	07:15.0
74	11.32	23.08	52.92	02:08:50	04:24:58	14.4	38.5	52.2	43.5		6.14		15.8	59.92	25.82	07:18.0
73	11.34	23.11	53.04	02:09:15	04:25:21	14.3	38.25	51.9	43.25	1.82	6.13		15.85	60.04	25.89	07:21.0
72	11.36	23.14	53.16	02:09:40	04:25:44	14.2	38	51.6	43		6.12		15.9	60.16	25.96	07:24.0
71	11.38	23.17	53.28	02:10:05	04:26:07	14.1	37.75	51.3	42.75		6.11		15.95	60.28	26.03	07:27.0
70	11.4	23.2	53.4	02:10:30	04:26:30	14	37.5	51	42.5	1.8	6.1	3.4	16	60.4	26.1	07:30.0
69	11.42	23.23	53.52	02:10:55	04:26:53	13.9	37.25	50.7	42.25		6.09		16.05	60.52	26.17	07:33.0



68	11.44	23.26	53.64	02:11:20	04:27:16	13.8	37	50.4	42		6.08		16.1	60.64	26.24	07:36.0
67	11.46	23.29	53.76	02:11:45	04:27:39	13.7	36.75	50.1	41.75	1.78	6.07		16.15	60.76	26.31	07:39.0
66	11.48	23.32	53.88	02:12:10	04:28:02	13.6	36.5	49.8	41.5		6.06		16.2	60.88	26.38	07:42.0
65	11.5	23.35	54	02:12:35	04:28:25	13.5	36.25	49.5	41.25		6.05	3.3	16.25	61	26.45	07:45.0
64	11.52	23.38	54.12	02:13:00	04:28:48	13.4	36	49.2	41	1.76	6.04		16.3	61.12	26.52	07:48.0
63	11.54	23.41	54.24	02:13:25	04:29:11	13.3	35.75	48.9	40.75		6.03		16.35	61.24	26.59	07:51.0
62	11.56	23.44	54.36	02:13:50	04:29:34	13.2	35.5	48.6	40.5		6.02		16.4	61.36	26.66	07:54.0
61	11.58	23.47	54.48	02:14:15	04:29:57	13.1	35.25	48.3	40.25	1.74	6.01		16.45	61.48	26.73	07:57.0
60	11.6	23.5	54.6	02:14:40	04:30:20	13	35	48	40		6	3.2	16.5	61.6	26.8	08:00.0
59	11.62	23.53	54.72	02:15:05	04:30:43	12.9	34.75	47.7	39.75		5.99		16.55	61.72	26.87	08:03.0
58	11.64	23.56	54.84	02:15:30	04:31:06	12.8	34.5	47.4	39.5	1.72	5.98		16.6	61.84	26.94	08:06.0
57	11.66	23.59	54.96	02:15:55	04:31:29	12.7	34.25	47.1	39.25		5.97		16.65	61.96	27.01	08:09.0
56	11.68	23.62	55.08	02:16:20	04:31:52	12.6	34	46.8	39		5.96		16.7	62.08	27.08	08:12.0
55	11.7	23.65	55.2	02:16:45	04:32:15	12.5	33.75	46.5	38.75	1.7	5.95	3.1	16.75	62.2	27.15	08:15.0
54	11.72	23.68	55.32	02:17:10	04:32:38	12.4	33.5	46.2	38.5		5.94		16.8	62.32	27.22	08:18.0
53	11.74	23.71	55.44	02:17:35	04:33:01	12.3	33.25	45.9	38.25		5.93		16.85	62.44	27.29	08:21.0
52	11.76	23.74	55.56	02:18:00	04:33:24	12.2	33	45.6	38	1.68	5.92		16.9	62.56	27.36	08:24.0
51	11.78	23.77	55.68	02:18:25	04:33:47	12.1	32.75	45.3	37.75		5.91		16.95	62.68	27.43	08:27.0
50	11.8	23.8	55.8	02:18:50	04:34:10	12	32.5	45	37.5		5.9	3	17	62.8	27.5	08:30.0
49	11.82	23.83	55.92	02:19:15	04:34:33	11.9	32.25	44.7	37.25	1.66	5.89		17.05	62.92	27.57	08:33.0
48	11.84	23.86	56.04	02:19:40	04:34:56	11.8	32	44.4	37		5.88		17.1	63.04	27.64	08:36.0
47	11.86	23.89	56.16	02:20:05	04:35:19	11.7	31.75	44.1	36.75		5.87		17.15	63.16	27.71	08:39.0
46	11.88	23.92	56.28	02:20:30	04:35:42	11.6	31.5	43.8	36.5	1.64	5.86		17.2	63.28	27.78	08:42.0
45	11.9	23.95	56.4	02:20:55	04:36:05	11.5	31.25	43.5	36.25		5.85	2.9	17.25	63.4	27.85	08:45.0
44	11.92	23.98	56.52	02:21:20	04:36:28	11.4	31	43.2	36		5.84		17.3	63.52	27.92	08:48.0
43	11.94	24.01	56.64	02:21:45	04:36:51	11.3	30.75	42.9	35.75	1.62	5.83		17.35	63.64	27.99	08:51.0
42	11.96	24.04	56.76	02:22:10	04:37:14	11.2	30.5	42.6	35.5		5.82		17.4	63.76	28.06	08:54.0
41	11.98	24.07	56.88	02:22:35	04:37:37	11.1	30.25	42.3	35.25		5.81		17.45	63.88	28.13	08:57.0
40	12	24.1	57	02:23:00	04:38:00	11	30	42	35	1.6	5.8	2.8	17.5	64	28.2	09:00.0
39	12.02	24.13	57.12	02:23:25	04:38:23	10.9	29.75	41.7	34.75		5.79		17.55	64.12	28.27	09:03.0
38	12.04	24.16	57.24	02:23:50	04:38:46	10.8	29.5	41.4	34.5		5.78		17.6	64.24	28.34	09:06.0
37	12.06	24.19	57.36	02:24:15	04:39:09	10.7	29.25	41.1	34.25	1.58	5.77		17.65	64.36	28.41	09:09.0
36	12.08	24.22	57.48	02:24:40	04:39:32	10.6	29	40.8	34		5.76		17.7	64.48	28.48	09:12.0
35	12.1	24.25	57.6	02:25:05	04:39:55	10.5	28.75	40.5	33.75		5.75	2.7	17.75	64.6	28.55	09:15.0
34	12.12	24.28	57.72	02:25:30	04:40:18	10.4	28.5	40.2	33.5	1.56	5.74		17.8	64.72	28.62	09:18.0
33	12.14	24.31	57.84	02:25:55	04:40:41	10.3	28.25	39.9	33.25		5.73		17.85	64.84	28.69	09:21.0

32	12.16	24.34	57.96	02:26:20	04:41:04	10.2	28	39.6	33		5.72		17.9	64.96	28.76	09:24.0
31	12.18	24.37	58.08	02:26:45	04:41:27	10.1	27.75	39.3	32.75	1.54	5.71		17.95	65.08	28.83	09:27.0
30	12.2	24.4	58.2	02:27:10	04:41:50	10	27.5	39	32.5		5.7	2.6	18	65.2	28.9	09:30.0
29	12.22	24.43	58.32	02:27:35	04:42:13	9.9	27.25	38.7	32.25		5.69		18.05	65.32	28.97	09:33.0
28	12.24	24.46	58.44	02:28:00	04:42:36	9.8	27	38.4	32	1.52	5.68		18.1	65.44	29.04	09:36.0
27	12.26	24.49	58.56	02:28:25	04:42:59	9.7	26.75	38.1	31.75		5.67		18.15	65.56	29.11	09:39.0
26	12.28	24.52	58.68	02:28:50	04:43:22	9.6	26.5	37.8	31.5		5.66		18.2	65.68	29.18	09:42.0
25	12.3	24.55	58.8	02:29:15	04:43:45	9.5	26.25	37.5	31.25	1.5	5.65	2.5	18.25	65.8	29.25	09:45.0
24	12.32	24.58	58.92	02:29:40	04:44:08	9.4	26	37.2	31		5.64		18.3	65.92	29.32	09:48.0
23	12.34	24.61	59.04	02:30:05	04:44:31	9.3	25.75	36.9	30.75		5.63		18.35	66.04	29.39	09:51.0
22	12.36	24.64	59.16	02:30:30	04:44:54	9.2	25.5	36.6	30.5	1.48	5.62		18.4	66.16	29.46	09:54.0
21	12.38	24.67	59.28	02:30:55	04:45:17	9.1	25.25	36.3	30.25		5.61		18.45	66.28	29.53	09:57.0
20	12.4	24.7	59.4	02:31:20	04:45:40	9	25	36	30		5.6	2.4	18.5	66.4	29.6	10:00.0
19	12.42	24.73	59.52	02:31:45	04:46:03	8.9	24.75	35.7	29.75	1.46	5.59		18.55	66.52	29.67	10:03.0
18	12.44	24.76	59.64	02:32:10	04:46:26	8.8	24.5	35.4	29.5		5.58		18.6	66.64	29.74	10:06.0
17	12.46	24.79	59.76	02:32:35	04:46:49	8.7	24.25	35.1	29.25		5.57		18.65	66.76	29.81	10:09.0
16	12.48	24.82	59.88	02:33:00	04:47:12	8.6	24	34.8	29	1.44	5.56		18.7	66.88	29.88	10:12.0
15	12.5	24.85	60	02:33:25	04:47:35	8.5	23.75	34.5	28.75		5.55	2.3	18.75	67	29.95	10:15.0
14	12.52	24.88	60.12	02:33:50	04:47:58	8.4	23.5	34.2	28.5		5.54		18.8	67.12	30.02	10:18.0
13	12.54	24.91	60.24	02:34:15	04:48:21	8.3	23.25	33.9	28.25	1.42	5.53		18.85	67.24	30.09	10:21.0
12	12.56	24.94	60.36	02:34:40	04:48:44	8.2	23	33.6	28		5.52		18.9	67.36	30.16	10:24.0
11	12.58	24.97	60.48	02:35:05	04:49:07	8.1	22.75	33.3	27.75		5.51		18.95	67.48	30.23	10:27.0
10	12.6	25	60.6	02:35:30	04:49:30	8	22.5	33	27.5	1.4	5.5	2.2	19	67.6	30.3	10:30.0
9	12.62	25.03	60.72	02:35:55	04:49:53	7.9	22.25	32.7	27.25		5.49		19.05	67.72	30.37	10:33.0
8	12.64	25.06	60.84	02:36:20	04:50:16	7.8	22	32.4	27		5.48		19.1	67.84	30.44	10:36.0
7	12.66	25.09	60.96	02:36:45	04:50:39	7.7	21.75	32.1	26.75	1.38	5.47		19.15	67.96	30.51	10:39.0
6	12.68	25.12	61.08	02:37:10	04:51:02	7.6	21.5	31.8	26.5		5.46		19.2	68.08	30.58	10:42.0
5	12.7	25.15	61.2	02:37:35	04:51:25	7.5	21.25	31.5	26.25		5.45	2.1	19.25	68.2	30.65	10:45.0
4	12.72	25.18	61.32	02:38:00	04:51:48	7.4	21	31.2	26	1.36	5.44		19.3	68.32	30.72	10:48.0
3	12.74	25.21	61.44	02:38:25	04:52:11	7.3	20.75	30.9	25.75		5.43		19.35	68.44	30.79	10:51.0
2	12.76	25.24	61.56	02:38:50	04:52:34	7.2	20.5	30.6	25.5		5.42		19.4	68.56	30.86	10:54.0
1	12.78	25.27	61.68	02:39:15	04:52:57	7.1	20.25	30.3	25.25	1.34	5.41		19.45	68.68	30.93	10:57.0
0	12.8	25.3	61.8	02:39:40	04:53:20	7	20	30	25		5.4	2	19.5	68.8	31	11:00.0

# 新竹市立成德高級中學 110 學年度第二學期

## 高中部體育班轉學考

### 田徑-女生 術科測驗評分標準

分數	100m	200m	400m	800m	1500m	鉛球	鐵餅	標槍	鏈球	跳高	跳遠	撐竿跳高	100 欄	400 欄	5000 競走	2000 公尺
100	12.6	25.9	59	02:20:00	04:56:00	14	36	49	50	1.7	5.1	3.2	15.8	63	25	08:00.0
99	12.62	25.95	59.15	02:20:30	04:57:00	13.94	35.8	48.65	49.7		5.09		15.85	63.15	25.18	08:03.0
98	12.64	26	59.3	02:21:00	04:58:00	13.88	35.6	48.3	49.4		5.08		15.9	63.3	25.36	08:06.0
97	12.66	26.05	59.45	02:21:30	04:59:00	13.82	35.4	47.95	49.1	1.68	5.07		15.95	63.45	25.54	08:09.0
96	12.68	26.1	59.6	02:22:00	05:00:00	13.76	35.2	47.6	48.8		5.06		16	63.6	25.72	08:12.0
95	12.7	26.15	59.75	02:22:30	05:01:00	13.7	35	47.25	48.5		5.05	3.1	16.05	63.75	25.9	08:15.0
94	12.72	26.2	59.9	02:23:00	05:02:00	13.64	34.8	46.9	48.2	1.66	5.04		16.1	63.9	26.08	08:18.0
93	12.74	26.25	60.05	02:23:30	05:03:00	13.58	34.6	46.55	47.9		5.03		16.15	64.05	26.26	08:21.0
92	12.76	26.3	60.2	02:24:00	05:04:00	13.52	34.4	46.2	47.6		5.02		16.2	64.2	26.44	08:24.0
91	12.78	26.35	60.35	02:24:30	05:05:00	13.46	34.2	45.85	47.3	1.64	5.01		16.25	64.35	26.62	08:27.0
90	12.8	26.4	60.5	02:25:00	05:06:00	13.4	34	45.5	47		5	3	16.3	64.5	26.8	08:30.0
89	12.82	26.45	60.65	02:25:30	05:07:00	13.34	33.8	45.15	46.7		4.99		16.35	64.65	26.98	08:33.0
88	12.84	26.5	60.8	02:26:00	05:08:00	13.28	33.6	44.8	46.4	1.62	4.98		16.4	64.8	27.16	08:36.0
87	12.86	26.55	60.95	02:26:30	05:09:00	13.22	33.4	44.45	46.1		4.97		16.45	64.95	27.34	08:39.0
86	12.88	26.6	61.1	02:27:00	05:10:00	13.16	33.2	44.1	45.8		4.96		16.5	65.1	27.52	08:42.0
85	12.9	26.65	61.25	02:27:30	05:11:00	13.1	33	43.75	45.5	1.6	4.95	2.9	16.55	65.25	27.7	08:45.0
84	12.92	26.7	61.4	02:28:00	05:12:00	13.04	32.8	43.4	45.2		4.94		16.6	65.4	27.88	08:48.0
83	12.94	26.75	61.55	02:28:30	05:13:00	12.98	32.6	43.05	44.9		4.93		16.65	65.55	28.06	08:51.0
82	12.96	26.8	61.7	02:29:00	05:14:00	12.92	32.4	42.7	44.6	1.58	4.92		16.7	65.7	28.24	08:54.0
81	12.98	26.85	61.85	02:29:30	05:15:00	12.86	32.2	42.35	44.3		4.91		16.75	65.85	28.42	08:57.0
80	13	26.9	62	02:30:00	05:16:00	12.8	32	42	44		4.9	2.8	16.8	66	28.6	09:00.0
79	13.02	26.95	62.15	02:30:30	05:17:00	12.74	31.8	41.65	43.7	1.56	4.89		16.85	66.15	28.78	09:03.0
78	13.04	27	62.3	02:31:00	05:18:00	12.68	31.6	41.3	43.4		4.88		16.9	66.3	28.96	09:06.0
77	13.06	27.05	62.45	02:31:30	05:19:00	12.62	31.4	40.95	43.1		4.87		16.95	66.45	29.14	09:09.0
76	13.08	27.1	62.6	02:32:00	05:20:00	12.56	31.2	40.6	42.8	1.54	4.86		17	66.6	29.32	09:12.0
75	13.1	27.15	62.75	02:32:30	05:21:00	12.5	31	40.25	42.5		4.85	2.7	17.05	66.75	29.5	09:15.0
74	13.12	27.2	62.9	02:33:00	05:22:00	12.44	30.8	39.9	42.2		4.84		17.1	66.9	29.68	09:18.0
73	13.14	27.25	63.05	02:33:30	05:23:00	12.38	30.6	39.55	41.9	1.52	4.83		17.15	67.05	29.86	09:21.0
72	13.16	27.3	63.2	02:34:00	05:24:00	12.32	30.4	39.2	41.6		4.82		17.2	67.2	30.04	09:24.0
71	13.18	27.35	63.35	02:34:30	05:25:00	12.26	30.2	38.85	41.3		4.81		17.25	67.35	30.22	09:27.0
70	13.2	27.4	63.5	02:35:00	05:26:00	12.2	30	38.5	41	1.5	4.8	2.6	17.3	67.5	30.4	09:30.0
69	13.22	27.45	63.65	02:35:30	05:27:00	12.14	29.8	38.15	40.7		4.79		17.35	67.65	30.58	09:33.0

68	13.24	27.5	63.8	02:36:00	05:28:00	12.08	29.6	37.8	40.4		4.78		17.4	67.8	30.76	09:36.0
67	13.26	27.55	63.95	02:36:30	05:29:00	12.02	29.4	37.45	40.1	1.48	4.77		17.45	67.95	30.94	09:39.0
66	13.28	27.6	64.1	02:37:00	05:30:00	11.96	29.2	37.1	39.8		4.76		17.5	68.1	31.12	09:42.0
65	13.3	27.65	64.25	02:37:30	05:31:00	11.9	29	36.75	39.5		4.75	2.5	17.55	68.25	31.3	09:45.0
64	13.32	27.7	64.4	02:38:00	05:32:00	11.84	28.8	36.4	39.2	1.46	4.74		17.6	68.4	31.48	09:48.0
63	13.34	27.75	64.55	02:38:30	05:33:00	11.78	28.6	36.05	38.9		4.73		17.65	68.55	31.66	09:51.0
62	13.36	27.8	64.7	02:39:00	05:34:00	11.72	28.4	35.7	38.6		4.72		17.7	68.7	31.84	09:54.0
61	13.38	27.85	64.85	02:39:30	05:35:00	11.66	28.2	35.35	38.3	1.44	4.71		17.75	68.85	32.02	09:57.0
60	13.4	27.9	65	02:40:00	05:36:00	11.6	28	35	38		4.7	2.4	17.8	69	32.2	10:00.0
59	13.42	27.95	65.15	02:40:30	05:37:00	11.54	27.8	34.65	36.8		4.69		17.85	69.15	32.38	10:03.0
58	13.44	28	65.3	02:41:00	05:38:00	11.48	27.6	34.3	36.6	1.42	4.68		17.9	69.3	32.56	10:06.0
57	13.46	28.05	65.45	02:41:30	05:39:00	11.42	27.4	33.95	36.4		4.67		17.95	69.45	32.74	10:09.0
56	13.48	28.1	65.6	02:42:00	05:40:00	11.36	27.2	33.6	36.2		4.66		18	69.6	32.92	10:12.0
55	13.5	28.15	65.75	02:42:30	05:41:00	11.3	27	33.25	36	1.4	4.65	2.3	18.05	69.75	33.1	10:15.0
54	13.52	28.2	65.9	02:43:00	05:42:00	11.24	26.8	32.9	35.8		4.64		18.1	69.9	33.28	10:18.0
53	13.54	28.25	66.05	02:43:30	05:43:00	11.18	26.6	32.55	35.6		4.63		18.15	70.05	33.46	10:21.0
52	13.56	28.3	66.2	02:44:00	05:44:00	11.12	26.4	32.2	35.4	1.38	4.62		18.2	70.2	33.64	10:24.0
51	13.58	28.35	66.35	02:44:30	05:45:00	11.06	26.2	31.85	35.2		4.61		18.25	70.35	33.82	10:27.0
50	13.6	28.4	66.5	02:45:00	05:46:00	11	26	31.5	35		4.6	2.2	18.3	70.5	34	10:30.0
49	13.62	28.45	66.65	02:45:30	05:47:00	10.94	25.8	31.15	34.8	1.36	4.59		18.35	70.65	34.18	10:33.0
48	13.64	28.5	66.8	02:46:00	05:48:00	10.88	25.6	30.8	34.6		4.58		18.4	70.8	34.36	10:36.0
47	13.66	28.55	66.95	02:46:30	05:49:00	10.82	25.4	30.45	34.4		4.57		18.45	70.95	34.54	10:39.0
46	13.68	28.6	67.1	02:47:00	05:50:00	10.76	25.2	30.1	34.2	1.34	4.56		18.5	71.1	34.72	10:42.0
45	13.7	28.65	67.25	02:47:30	05:51:00	10.7	25	29.75	34		4.55	2.1	18.55	71.25	34.9	10:45.0
44	13.72	28.7	67.4	02:48:00	05:52:00	10.64	24.8	29.4	33.8		4.54		18.6	71.4	35.08	10:48.0
43	13.74	28.75	67.55	02:48:30	05:53:00	10.58	24.6	29.05	33.6	1.32	4.53		18.65	71.55	35.26	10:51.0
42	13.76	28.8	67.7	02:49:00	05:54:00	10.52	24.4	28.7	33.4		4.52		18.7	71.7	35.44	10:54.0
41	13.78	28.85	67.85	02:49:30	05:55:00	10.46	24.2	28.35	33.2		4.51		18.75	71.85	35.62	10:57.0
40	13.8	28.9	68	02:50:00	05:56:00	10.4	24	28	33	1.3	4.5	2	18.8	72	35.8	11:00.0
39	13.82	28.95	68.15	02:50:30	05:57:00	10.34	23.8	27.65	32.8		4.49		18.85	72.15	35.98	11:03.0
38	13.84	29	68.3	02:51:00	05:58:00	10.28	23.6	27.3	32.6		4.48		18.9	72.3	36.16	11:06.0
37	13.86	29.05	68.45	02:51:30	05:59:00	10.22	23.4	26.95	32.4	1.28	4.47		18.95	72.45	36.34	11:09.0
36	13.88	29.1	68.6	02:52:00	06:00:00	10.16	23.2	26.6	32.2		4.46		19	72.6	36.52	11:12.0
35	13.9	29.15	68.75	02:52:30	06:01:00	10.1	23	26.25	32		4.45	1.9	19.05	72.75	36.7	11:15.0
34	13.92	29.2	68.9	02:53:00	06:02:00	10.04	22.8	25.9	31.8	1.26	4.44		19.1	72.9	36.88	11:18.0
33	13.94	29.25	69.05	02:53:30	06:03:00	9.98	22.6	25.55	31.6		4.43		19.15	73.05	37.06	11:21.0

32	13.96	29.3	69.2	02:54:00	06:04:00	9.92	22.4	25.2	31.4		4.42		19.2	73.2	37.24	11:24.0
31	13.98	29.35	69.35	02:54:30	06:05:00	9.86	22.2	24.85	31.2	1.24	4.41		19.25	73.35	37.42	11:27.0
30	14	29.4	69.5	02:55:00	06:06:00	9.8	22	24.5	31		4.4	1.8	19.3	73.5	37.6	11:30.0
29	14.02	29.45	69.65	02:55:30	06:07:00	9.74	21.8	24.15	30.8		4.39		19.35	73.65	37.78	11:33.0
28	14.04	29.5	69.8	02:56:00	06:08:00	9.68	21.6	23.8	30.6	1.22	4.38		19.4	73.8	37.96	11:36.0
27	14.06	29.55	69.95	02:56:30	06:09:00	9.62	21.4	23.45	30.4		4.37		19.45	73.95	38.14	11:39.0
26	14.08	29.6	70.1	02:57:00	06:10:00	9.56	21.2	23.1	30.2		4.36		19.5	74.1	38.32	11:42.0
25	14.1	29.65	70.25	02:57:30	06:11:00	9.5	21	22.75	30	1.2	4.35	1.7	19.55	74.25	38.5	11:45.0
24	14.12	29.7	70.4	02:58:00	06:12:00	9.44	20.8	22.4	29.8		4.34		19.6	74.4	38.68	11:48.0
23	14.14	29.75	70.55	02:58:30	06:13:00	9.38	20.6	22.05	29.6		4.33		19.65	74.55	38.86	11:51.0
22	14.16	29.8	70.7	02:59:00	06:14:00	9.32	20.4	21.7	29.4	1.18	4.32		19.7	74.7	39.04	11:54.0
21	14.18	29.85	70.85	02:59:30	06:15:00	9.26	20.2	21.35	29.2		4.31		19.75	74.85	39.22	11:57.0
20	14.2	29.9	71	03:00:00	06:16:00	9.2	20	21	29		4.3	1.6	19.8	75	39.4	12:00.0
19	14.22	29.95	71.15	03:00:30	06:17:00	9.14	19.8	20.65	28.8	1.16	4.29		19.85	75.15	39.58	12:03.0
18	14.24	30	71.3	03:01:00	06:18:00	9.08	19.6	20.3	28.6		4.28		19.9	75.3	39.76	12:06.0
17	14.26	30.05	71.45	03:01:30	06:19:00	9.02	19.4	19.95	28.4		4.27		19.95	75.45	39.94	12:09.0
16	14.28	30.1	71.6	03:02:00	06:20:00	8.96	19.2	19.6	28.2	1.14	4.26		20	75.6	40.12	12:12.0
15	14.3	30.15	71.75	03:02:30	06:21:00	8.9	19	19.25	28		4.25	1.5	20.05	75.75	40.3	12:15.0
14	14.32	30.2	71.9	03:03:00	06:22:00	8.84	18.8	18.9	27.8		4.24		20.1	75.9	40.48	12:18.0
13	14.34	30.25	72.05	03:03:30	06:23:00	8.78	18.6	18.55	27.6	1.12	4.23		20.15	76.05	40.66	12:21.0
12	14.36	30.3	72.2	03:04:00	06:24:00	8.72	18.4	18.2	27.4		4.22		20.2	76.2	40.84	12:24.0
11	14.38	30.35	72.35	03:04:30	06:25:00	8.66	18.2	17.85	27.2		4.21		20.25	76.35	41.02	12:27.0
10	14.4	30.4	72.5	03:05:00	06:26:00	8.6	18	17.5	27	1.1	4.2	1.4	20.3	76.5	41.2	12:30.0
9	14.42	30.45	72.65	03:05:30	06:27:00	8.54	17.8	17.15	26.8		4.19		20.35	76.65	41.38	12:33.0
8	14.44	30.5	72.8	03:06:00	06:28:00	8.48	17.6	16.8	26.6		4.18		20.4	76.8	41.56	12:36.0
7	14.46	30.55	72.95	03:06:30	06:29:00	8.42	17.4	16.45	26.4	1.08	4.17		20.45	76.95	41.74	12:39.0
6	14.48	30.6	73.1	03:07:00	06:30:00	8.36	17.2	16.1	26.2		4.16		20.5	77.1	41.92	12:42.0
5	14.5	30.65	73.25	03:07:30	06:31:00	8.3	17	15.75	26		4.15	1.3	20.55	77.25	42.1	12:45.0
4	14.52	30.7	73.4	03:08:00	06:32:00	8.24	16.8	15.4	25.8	1.06	4.14		20.6	77.4	42.28	12:48.0
3	14.54	30.75	73.55	03:08:30	06:33:00	8.18	16.6	15.05	25.6		4.13		20.65	77.55	42.46	12:51.0
2	14.56	30.8	73.7	03:09:00	06:34:00	8.12	16.4	14.7	25.4		4.12		20.7	77.7	42.64	12:54.0
1	14.58	30.85	73.85	03:09:30	06:35:00	8.06	16.2	14.35	25.2	1.04	4.11		20.75	77.85	42.82	12:57.0
0	14.6	30.9	74	03:10:00	06:36:00	8	16	14	25		4.1	1.2	20.8	78	43	13:00.0

## 籃球-術科測驗評分標準

### 一、基本動作：40%

#### (一)一分鐘運球上籃(如圖一)：25%

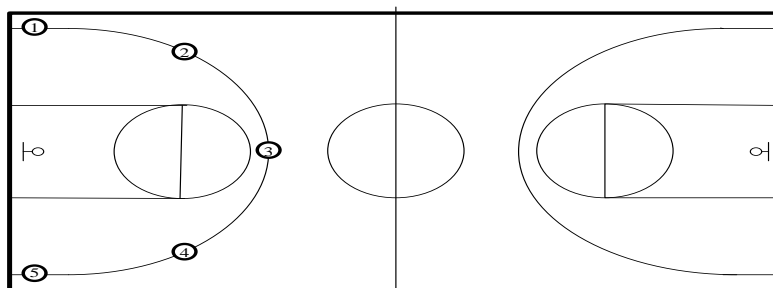
(1)以籃圈中心垂直地面之點為圓心，在三分線弧上劃五個等距之折返線。

(2)考生持球立於一號折返線上，聞令後即運球上籃，中籃後接球後繼續運球至二號處(上籃未中籃可補中籃-籃下投籃至中籃)，用一足踏該點後運球上籃一分鐘，計算其投中次數(順時針方向①→②→③→④→⑤→①→②→③→④→⑤→)。

(3)發生違例(如走步等)或上籃動作未完成，則該次進球不予計算。

(4)給分量表：

男生	進 球 數	15	14	13	12	11	10	9	8	7	6	5	4	3	2	1
	得 分	100	95	90	85	80	75	70	65	60	55	50	40	30	20	10



一分鐘運球上籃示意圖(圖一)

#### (二) 800 公尺測驗：15%

800 公尺			
配分	時間	配分	時間
100	2' 20 及以下	74	2' 58'' 0-2' 56'' 0
99	2' 20'' 2-2' 20'' 1	73	3' 01'' 0-2' 59'' 0
98	2' 20'' 4-2' 20'' 3	72	3' 04'' 0-3' 02'' 0
97	2' 20'' 6-2' 20'' 5	71	3' 08'' 0-3' 05'' 0
96	2' 20'' 8-2' 20'' 7	70	3' 12'' 0-3' 09'' 0
95	2' 21'' 1-2' 20'' 9	69	3' 16'' 0-3' 13'' 0
94	2' 21'' 5-2' 21'' 2	68	3' 20'' 0-3' 17'' 0
93	2' 22'' 2-2' 21'' 6	67	3' 24'' 0-3' 21'' 0
92	2' 22'' 9-2' 22'' 3	66	3' 28'' 0-3' 25'' 0
91	2' 23'' 6-2' 23'' 0	65	3' 32'' 0-3' 29'' 0
90	2' 24'' 3-2' 23'' 7	64	3' 36'' 0-3' 33'' 0
89	2' 25'' 0-2' 24'' 4	63	3' 40'' 0-3' 37'' 0
88	2' 25'' 7-2' 25'' 1	62	3' 45'' 0-3' 41'' 0
87	2' 26'' 4-2' 25'' 8	61	3' 51'' 0-3' 46'' 0
86	2' 27'' 1-2' 26'' 5	60	3' 58'' 0-3' 52'' 0

85	2' 28'' 0-2' 27'' 2	55	4' 04'' 0-3' 59'' 0
84	2' 30'' 1-2' 29'' 0	50	4' 10'' 0-4' 05'' 0
83	2' 32'' 0-2' 31'' 0	40	4' 14'' 0-4' 09'' 0
82	2' 34'' 0-2' 33'' 0	30	4' 20'' 0-4' 15'' 0
81	2' 37'' 0-2' 35'' 0	20	4' 26'' 0-4' 21'' 0
80	2' 40'' 0-2' 38'' 0	10	4' 32'' 0-4' 27'' 0
79	2' 43'' 0-2' 41'' 0	5	4' 38'' 0-4' 33'' 0
78	2' 46'' 0-2' 44'' 0	0	4' 39'' 0 及以上
77	2' 49'' 0-2' 47'' 0		
76	2' 52'' 0-2' 50'' 0		
75	2' 55'' 0-2' 53'' 0		

二、實戰測驗（全場比賽）：60%

項 目	評 量 重 點	給分比例
1. 攻守技能	進攻：運球、傳接球、投籃、小組進攻配合。 防守：區域、協防、補位、阻攻、卡位等觀念。	30%
2. 得分能力	外線準確性、中鋒禁區攻擊能力。	30%
3. 未來潛能	臨場經驗、反應、綜合技術、場上態度。	40%